

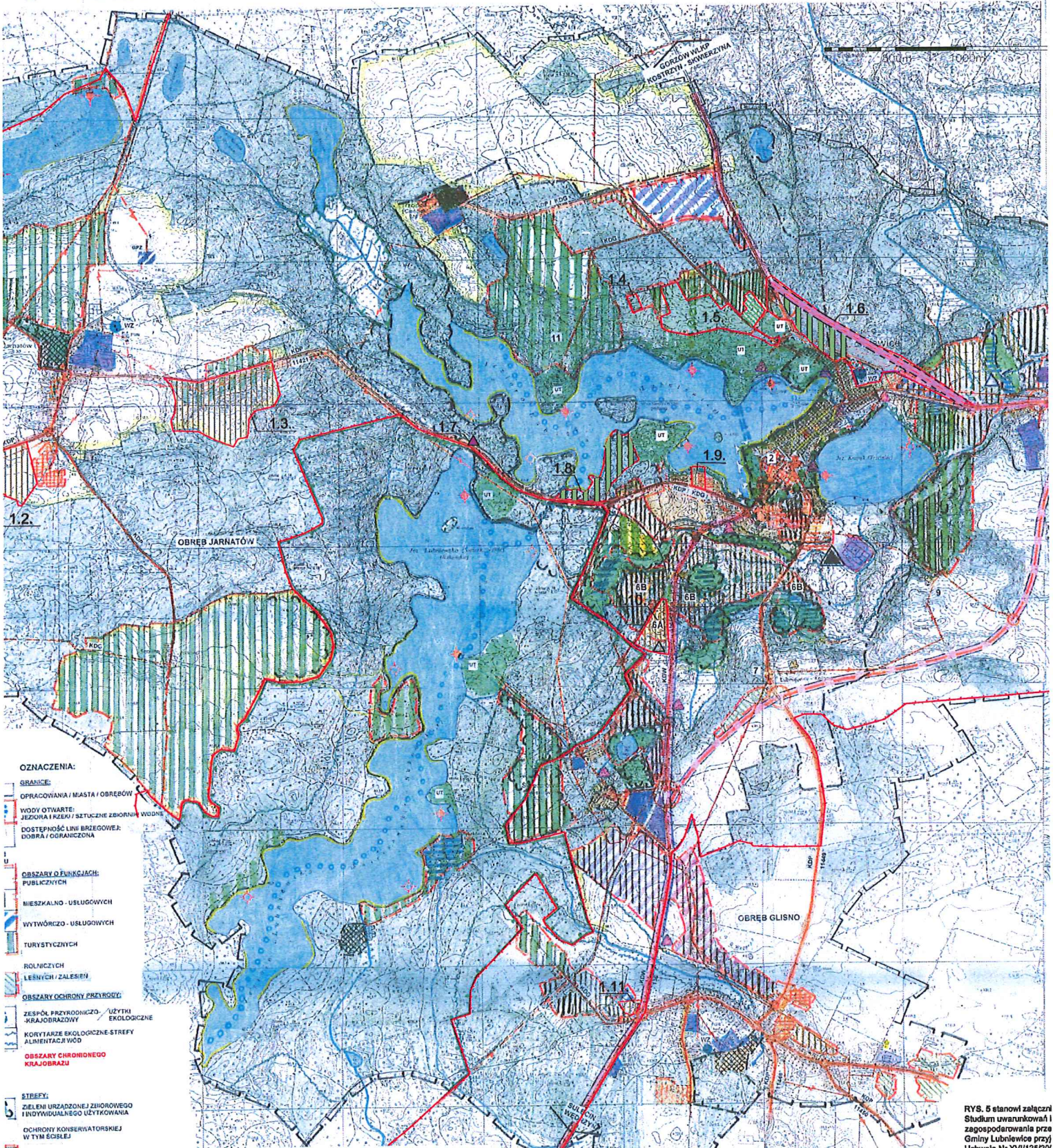




# STUDIUM UWARUNKOWAŃ I KIERUNKÓW ZAGOSPODAROWANIA PRZESTRZENNEGO ZESPÓŁ TURYSTYCZNO - OSADNICZY LUBNIEWICE - GLISNO - JARNATÓW

## RYS. 5 a

SKALA 1:10 000



- OZNACZENIA:**
- GRANICE
  - OPRACOWANIA / MIASTA / OBRĘBÓW
  - WODY OTWARTE: JEZIORA I RZĘKI / SZTUCZNE ZBIORNIKI WODNE
  - DOSTĘPNOŚĆ LINII BRZEKOWEJ: DOBRA / OGRANICZONA
  - OBSZARY O FUNKCJACH PUBLICZNYCH
  - MIESZKALNO - USŁUGOWYCH
  - WYTWÓRCZO - USŁUGOWYCH
  - TURYSTYCZNYCH
  - ROLNICZYCH
  - LEŚNYCH / ZALESIEN
  - OBSZARY OCHRONY PRZYRODY
  - ZESPÓŁ PRZYRODNICZO - KRAJOBRAZOWY / UŻYTKI EKOLOGICZNE
  - KORYTARZE EKOLOGICZNE - STREFY ALIMENTACJI WOD
  - OBSZARY CHRONIENEGO KRAJOBRAZU
  - STREFY:
    - ZIELENI URZĄDZONEJ ZBIOROWEGO INDYWIDUALNEGO UŻYTKOWANIA
    - OCHRONY KONSERWATORSKIEJ W TYM ŚCISLEJ
    - LOKALIZACJI PARKINGÓW ZBIORCZYCH
    - OCHRONY SANITARNEJ
    - OCHRONY SANITARNEJ
    - CENTRALNEGO OŚRODKA USŁUGOWEGO
  - DRÓG:
    - WOJEWÓDZKIE
    - POWATOWE
    - UKŁAD DRÓGOWO - ULICZNY O ZNAČENIU LOKALNYM
    - SKRZYŻOWANIA: GŁÓWNE / UZUPEŁNIAJĄCE

**URZĄDZENIA SYSTEMU INŻYNIERYJNEGO:**

	OCCYSZCZALNE ŚCIEKÓW
	PRZEPOMPOWNE
	GŁÓWNE KOLEKTORY TŁOCZNE
	LINIE ELEKTROENERGETYCZNE: 110 kV i 15 kV
	GŁÓWNY PUNKT ZASILANIA: 0,23 kV i 15 kV
	UJĘCIA WODY

**SKŁADNI URZĄDZENIA TURYSTYCZNE:**

	GŁÓWNE CIĄGI PIESZE
	SZLAKI WODNE - BIAŁA FLOTA
	PRZEPRAWA PROWODNA
	ŚCIEŻKI ROWEROWE
	KAPIELISKA
	OBSZARY DLA KTÓRYCH SPORZĄDZENIE MPZ JEST OBLIGACYJNE

RYS. 5 stanowi załącznik do Studium uwarunkowań i zagospodarowania przestrzennego przy Uchwałę Nr XVII/125/2001 Rady Miasta i Gminy Lubniewice z dnia 28 czerwca 2000

ZMIANY WPROWADZK KOLOREM CZERWON DOKONANO:  
 Uchwałę Nr XVII/149/2011 Rady Miejskiej w Lubniewicach z dnia 28 czerwca 2011