

**UCHWAŁA NR XVII/105/2025
RADY MIEJSKIEJ W LUBNIEWICACH**

z dnia 23 września 2025 r.

w sprawie zaliczenia dróg do kategorii dróg gminnych oraz ustalenia ich przebiegu.

Na podstawie art. 18 ust. 2 pkt 15 ustawy z dnia 8 marca 1990 r. o samorządzie gminnym (t.j. Dz. U. z 2025 r. poz. 1153) w związku z art. 7 ust. 1, 2 i 3 ustawy z dnia 21 marca 1985 r. o drogach publicznych (t.j. Dz. U. z 2025 r. poz. 889), po zasięgnięciu pozytywnej opinii Zarządu Powiatu Sulęcińskiego, Rada Miejska w Lubniewicach uchwala, co następuje:

§ 1.

1. Zalicza się do kategorii dróg gminnych:

- a) drogę przebiegającą po działce ewidencyjnej nr 124 w obrębie geodezyjnym 0022 Glisno w gminie Lubniewice, zgodnie z załącznikiem nr 1 do uchwały;
 - b) drogę przebiegającą po działkach ewidencyjnych nr 181, 182 i 185 w obrębie geodezyjnym 0023 Jarnatów w gminie Lubniewice, zgodnie z załącznikiem nr 2 do uchwały;
 - c) drogę przebiegającą po działce ewidencyjnej nr 196 w obrębie geodezyjnym 0024 Lubniewice w gminie Lubniewice, zgodnie z załącznikiem nr 3 do uchwały;
 - d) drogę przebiegającą po działce ewidencyjnej nr 82 (ul. Lawendowa) w obrębie geodezyjnym 0024 Lubniewice w gminie Lubniewice, zgodnie z załącznikiem nr 4 do uchwały;
 - e) drogę przebiegającą po działce ewidencyjnej nr 128 (ul. Jaśminowa) w obrębie geodezyjnym 0024 Lubniewice w gminie Lubniewice, zgodnie z załącznikiem nr 5 do uchwały;
 - f) drogę przebiegającą po działce ewidencyjnej nr 117 (ul. Liliowa) w obrębie geodezyjnym 0024 Lubniewice w gminie Lubniewice, zgodnie z załącznikiem nr 6 do uchwały;
 - g) drogę przebiegającą po działce ewidencyjnej nr 596/8 (ul. Spokojna) w obrębie geodezyjnym 0024 Lubniewice w gminie Lubniewice, zgodnie z załącznikiem nr 7 do uchwały;
 - h) drogę przebiegającą po działkach ewidencyjnych nr 845 i 854 (ul. Owocowa) w obrębie geodezyjnym 0024 Lubniewice w gminie Lubniewice, zgodnie z załącznikiem nr 8 do uchwały;
 - i) drogę przebiegającą po działkach ewidencyjnych nr 977, 987, 990, 994, 996 i 1001/1 w obrębie geodezyjnym 0024 Lubniewice w gminie Lubniewice, zgodnie z załącznikiem nr 9 do uchwały;
 - j) drogę przebiegającą po działce ewidencyjnej nr 945 w obrębie geodezyjnym 0024 Lubniewice w gminie Lubniewice, zgodnie z załącznikiem nr 10 do uchwały;
2. Położenie i przebieg dróg, o których mowa w pkt 1, przedstawione są na mapach stanowiących załączniki nr 1-10 do niniejszej uchwały.

§ 2.

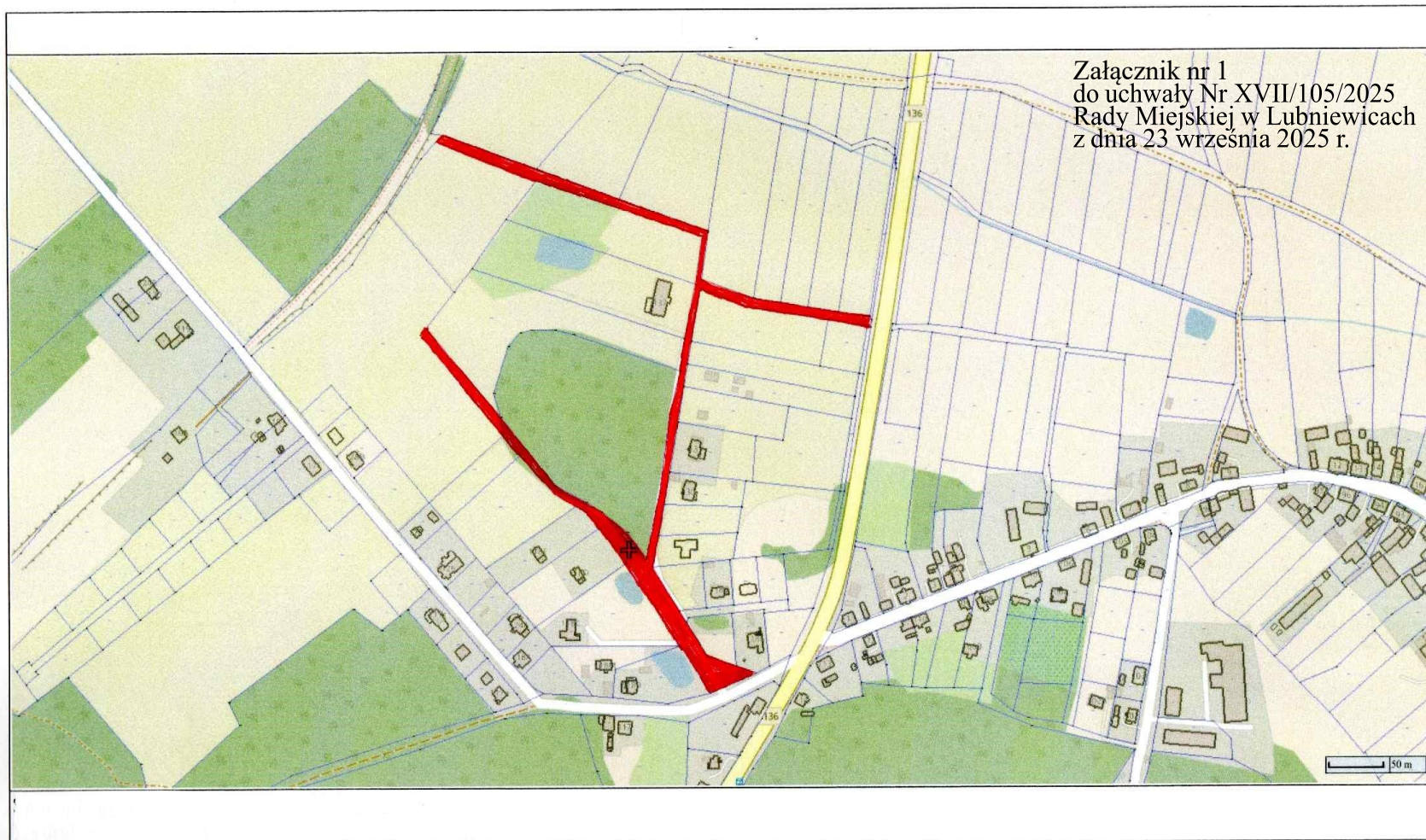
Wykonanie uchwały powierza się Burmistrzowi Lubniewic.

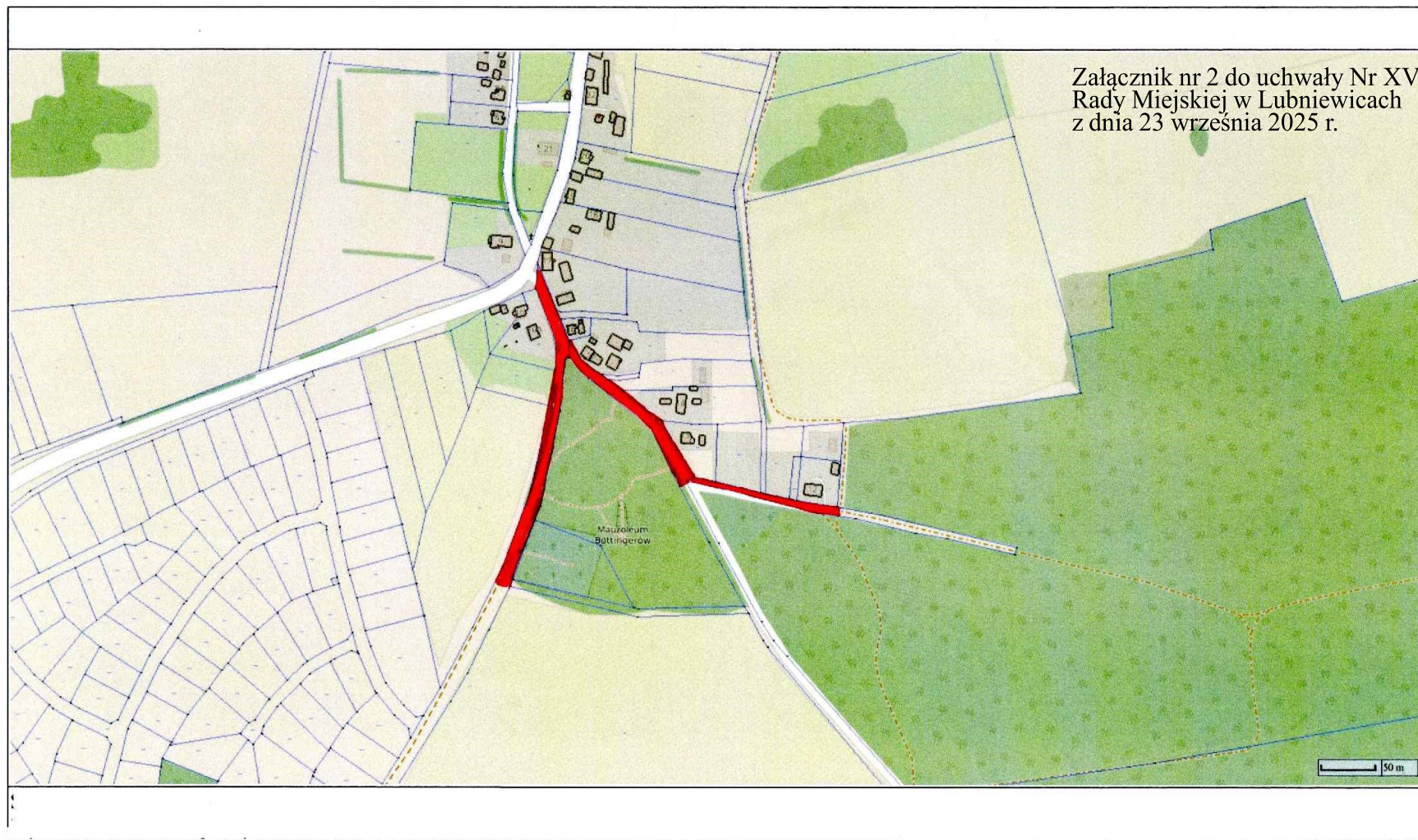
§ 3.

Uchwała wchodzi w życie po upływie 14 dni od dnia ogłoszenia w Dzienniku Urzędowym Województwa Lubuskiego.

Przewodniczący Rady
Miejskiej

Przemysław Matczak

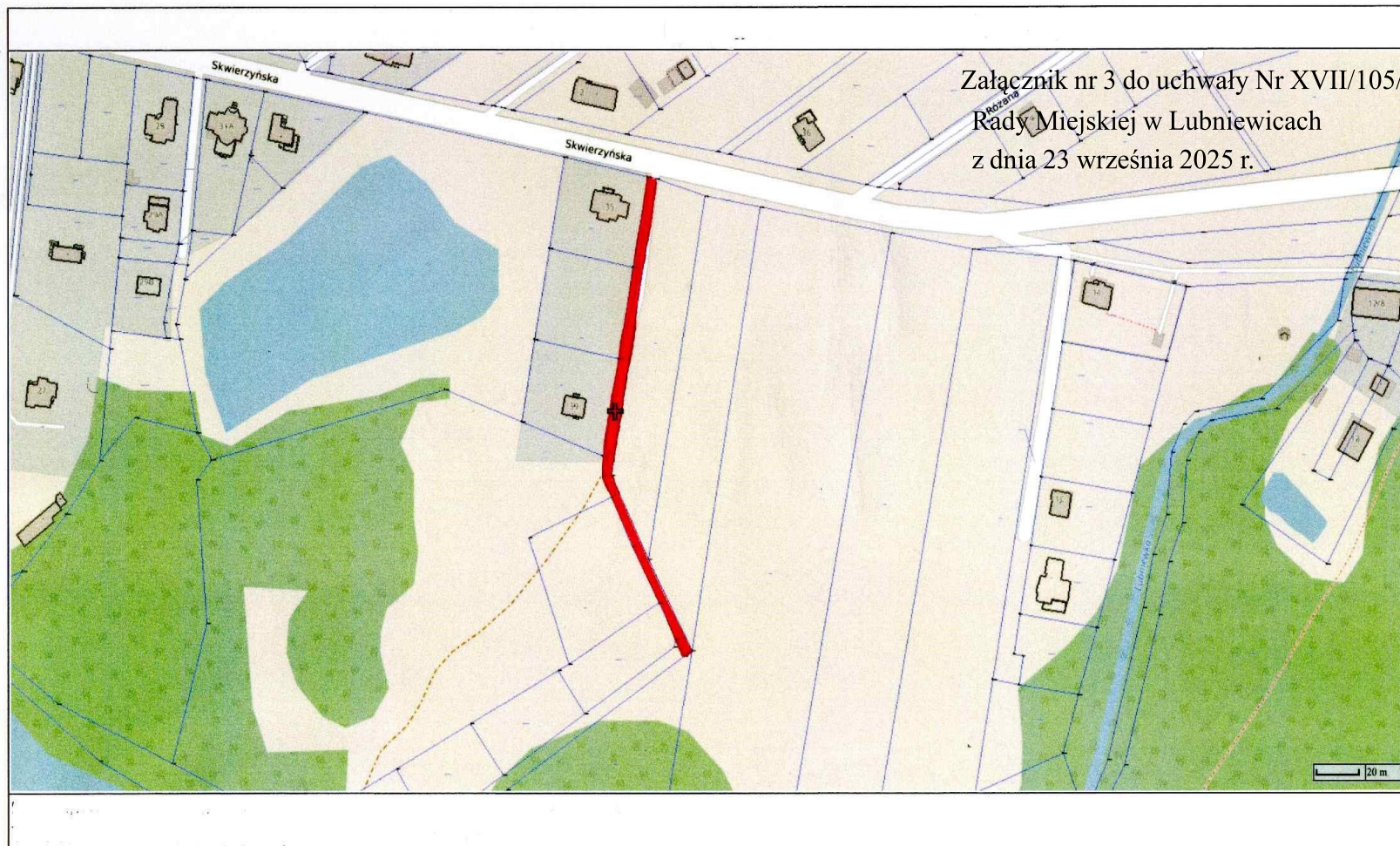




Załącznik nr 2 do uchwały Nr XVII/105/2025
Rady Miejskiej w Lubniewicach
z dnia 23 września 2025 r.

Jarnatów, działki nr 181, 182, 185

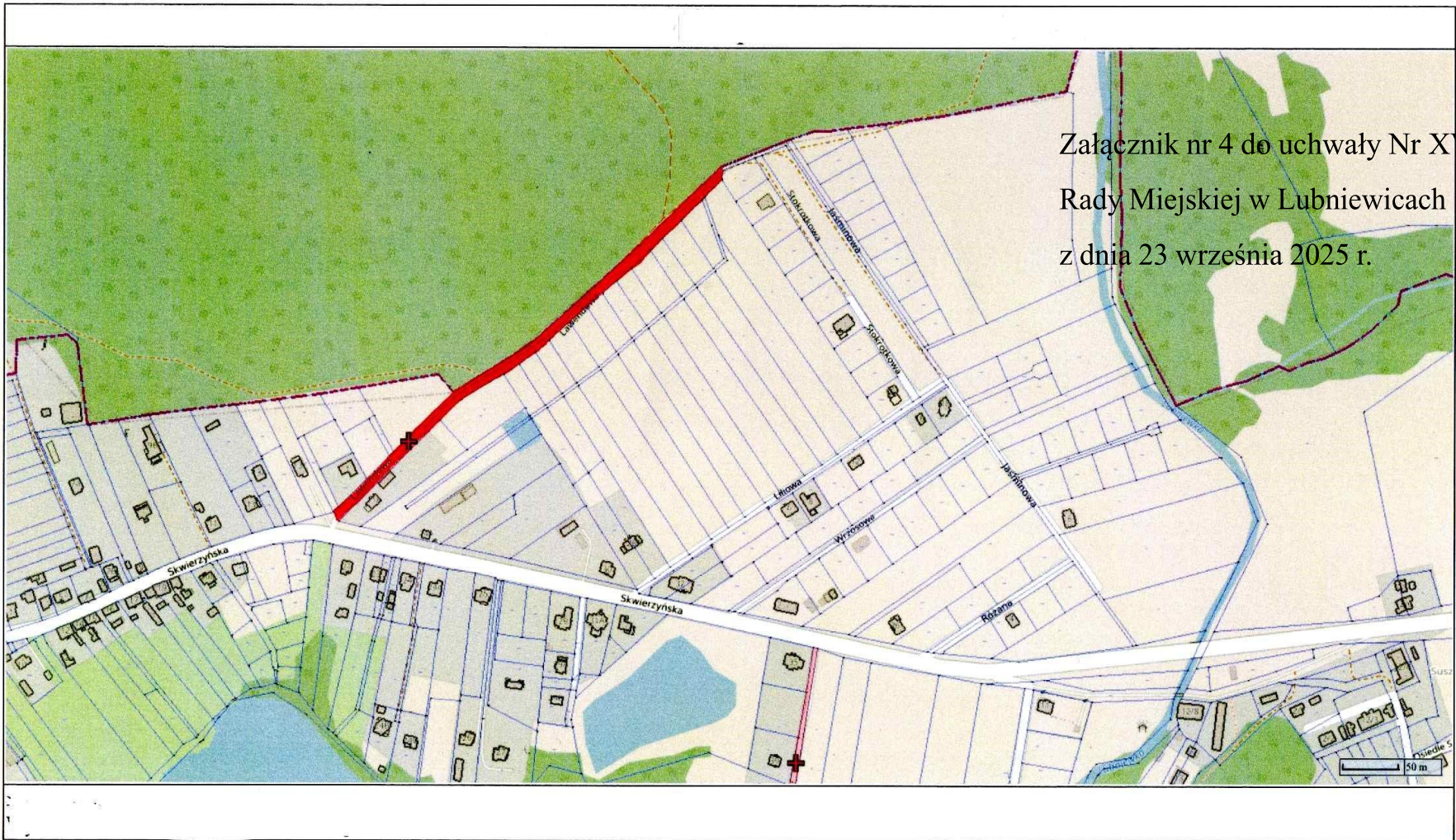
Kolorem czerwonym zaznaczono przebieg drogi



Załącznik nr 3 do uchwały Nr XVII/105/2025
Rady Miejskiej w Lubniewicach
z dnia 23 września 2025 r.

Lubniewice, działka nr 196

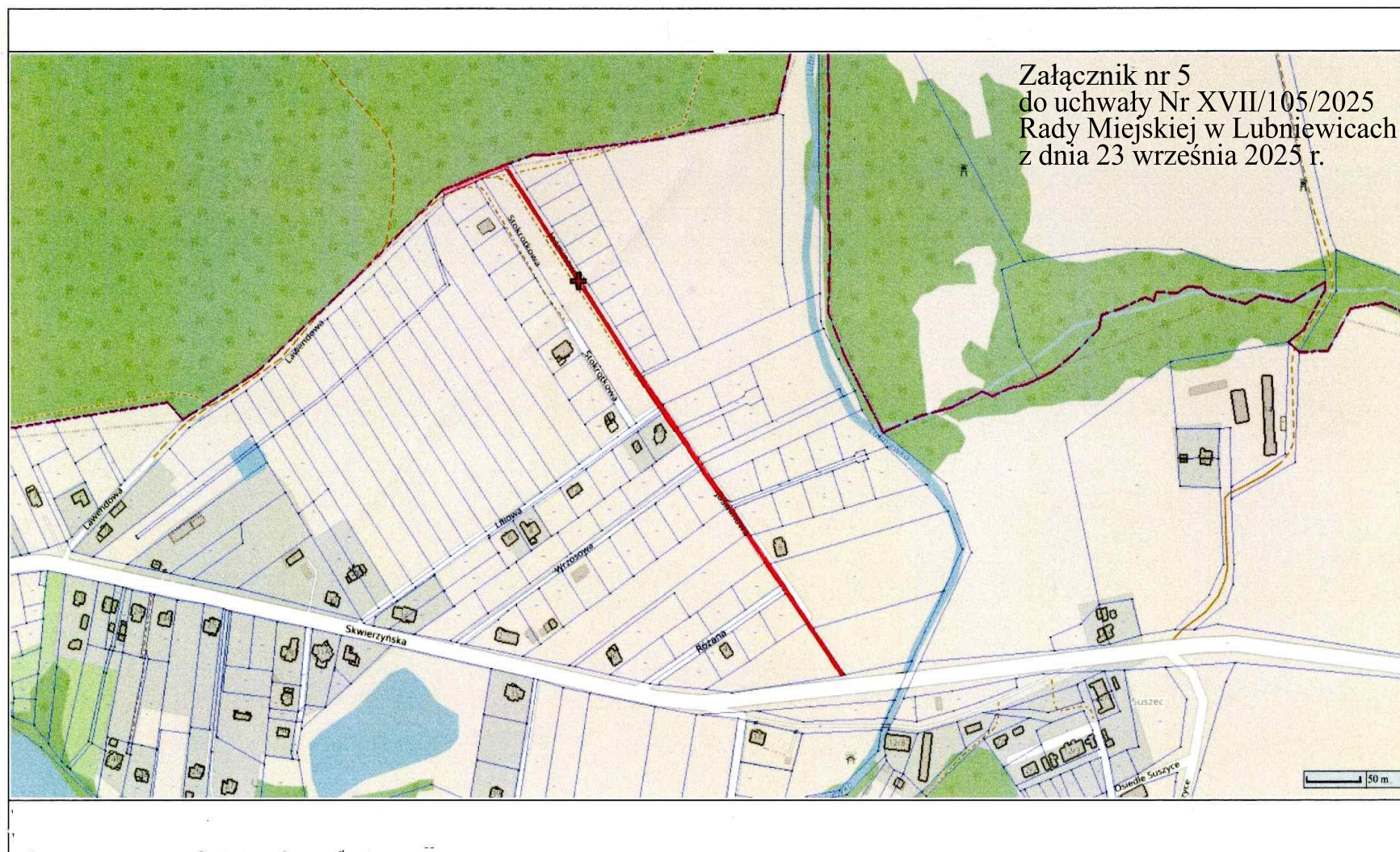
Kolorem czerwonym zaznaczono przebieg drogi



Załącznik nr 4 do uchwały Nr XVII/105/2025
Rady Miejskiej w Lubniewicach
z dnia 23 września 2025 r.

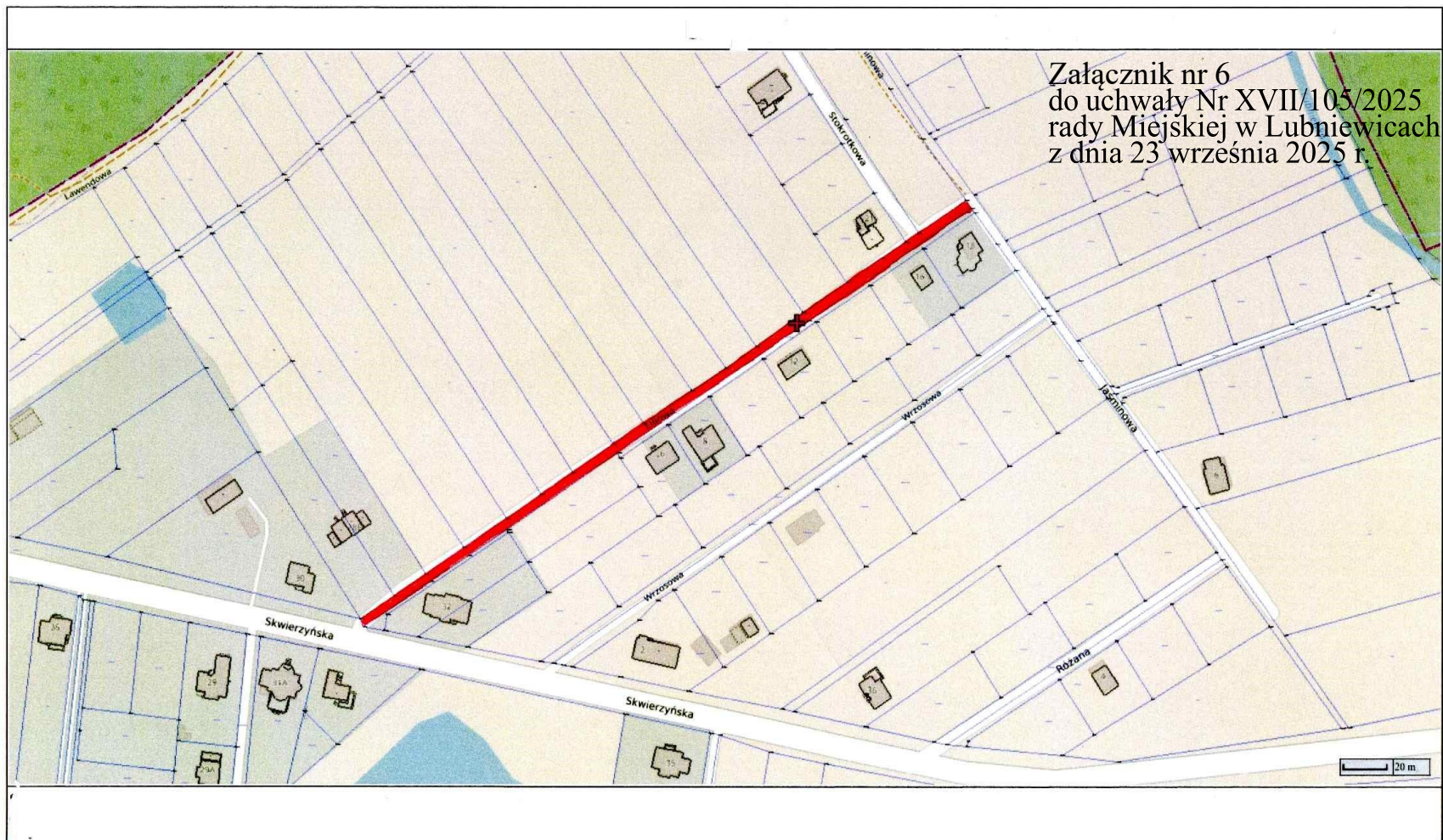
Lubniewice, działka nr 82

Kolorem czerwonym zaznaczono przebieg drogi



Lubniewice, działka nr 128

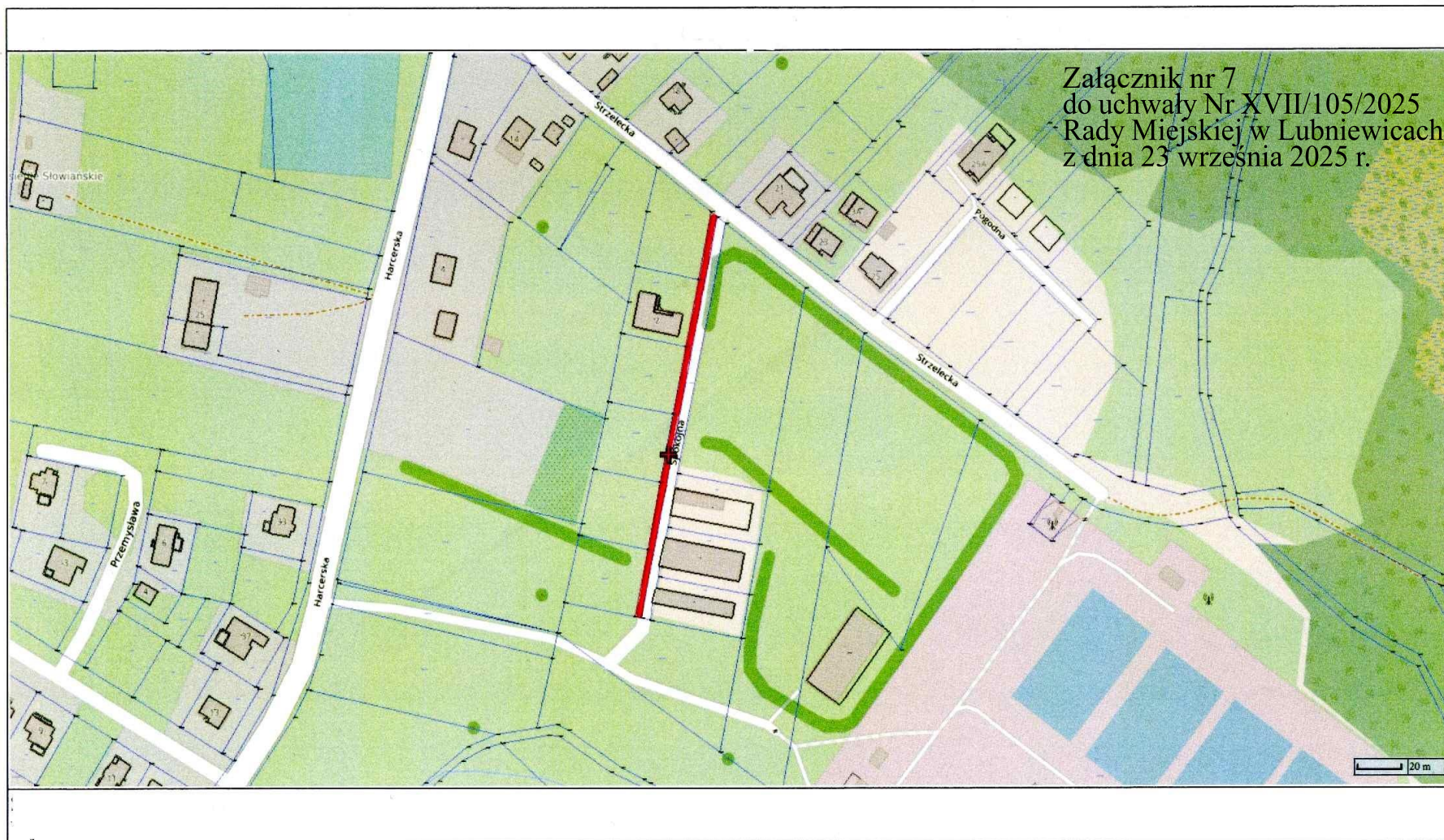
Kolorem czerwonym zaznaczono przebieg drogi



Załącznik nr 6
do uchwały Nr XVII/105/2025
rady Miejskiej w Lubniewicach
z dnia 23 września 2025 r.

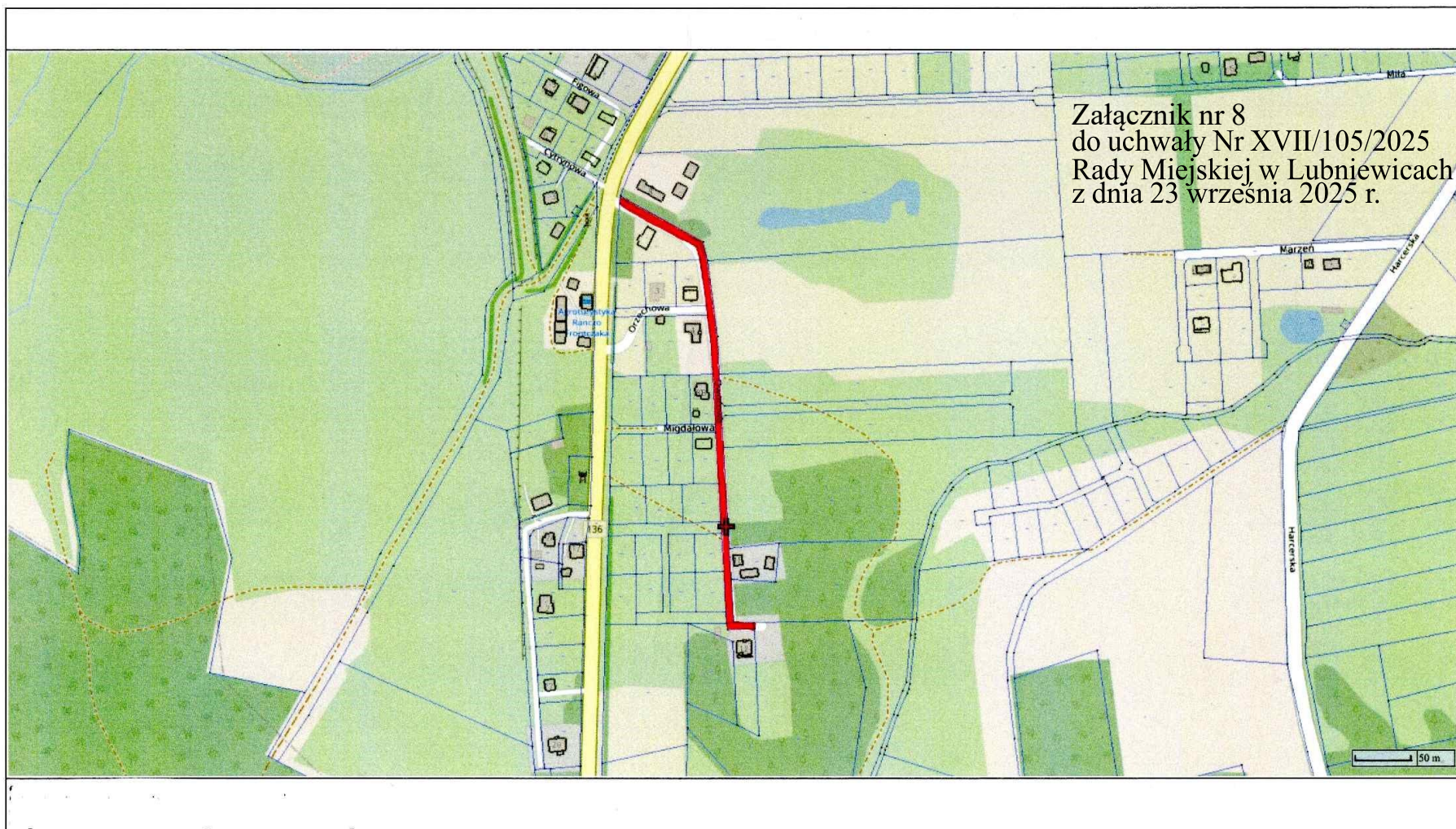
Lubniewice, działka nr 117

Kolorem czerwonym zaznaczono przebieg drogi



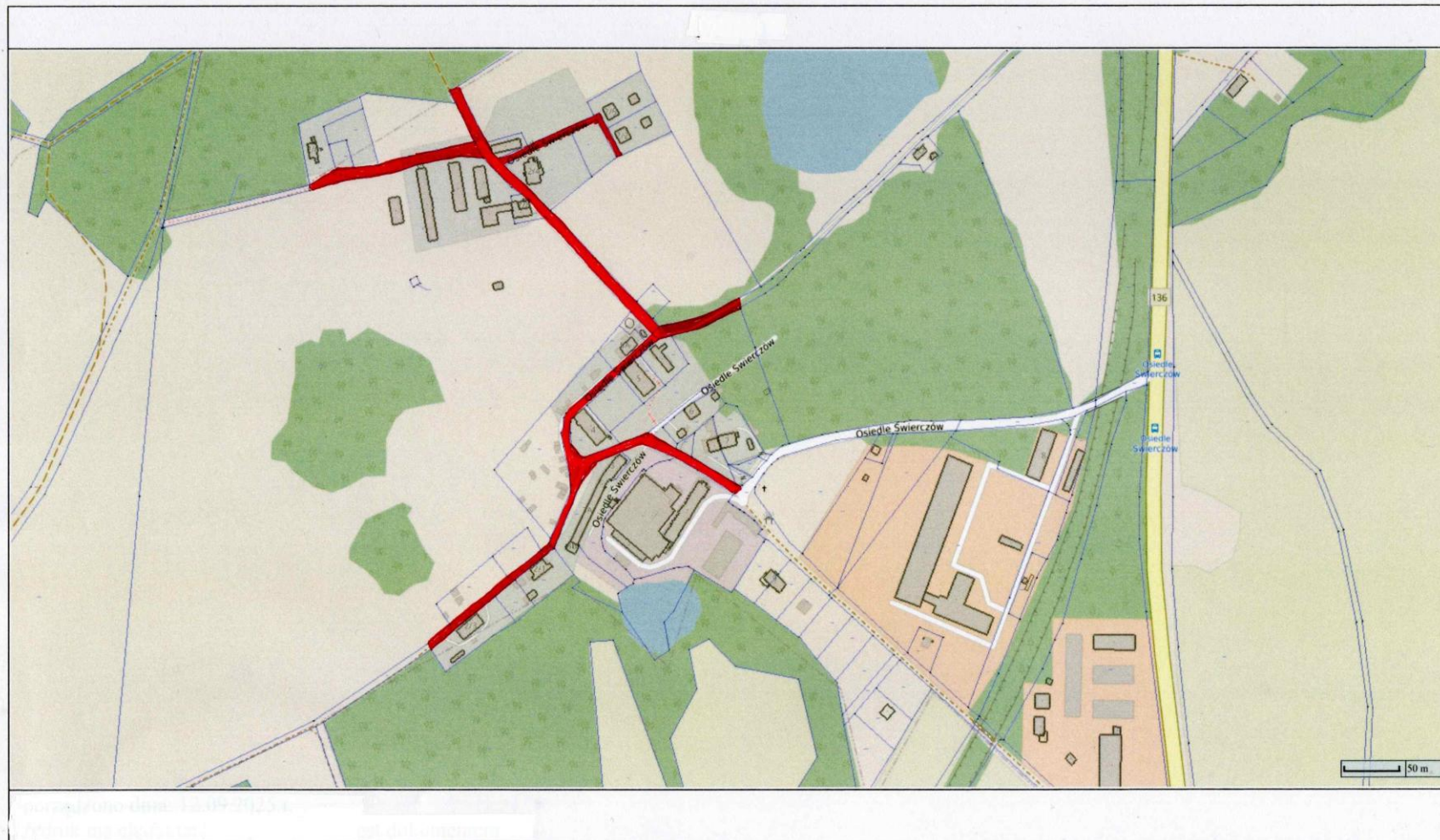
Lubniewice, działka nr 596/8

Kolorem czerwonym zaznaczono przebieg drogi



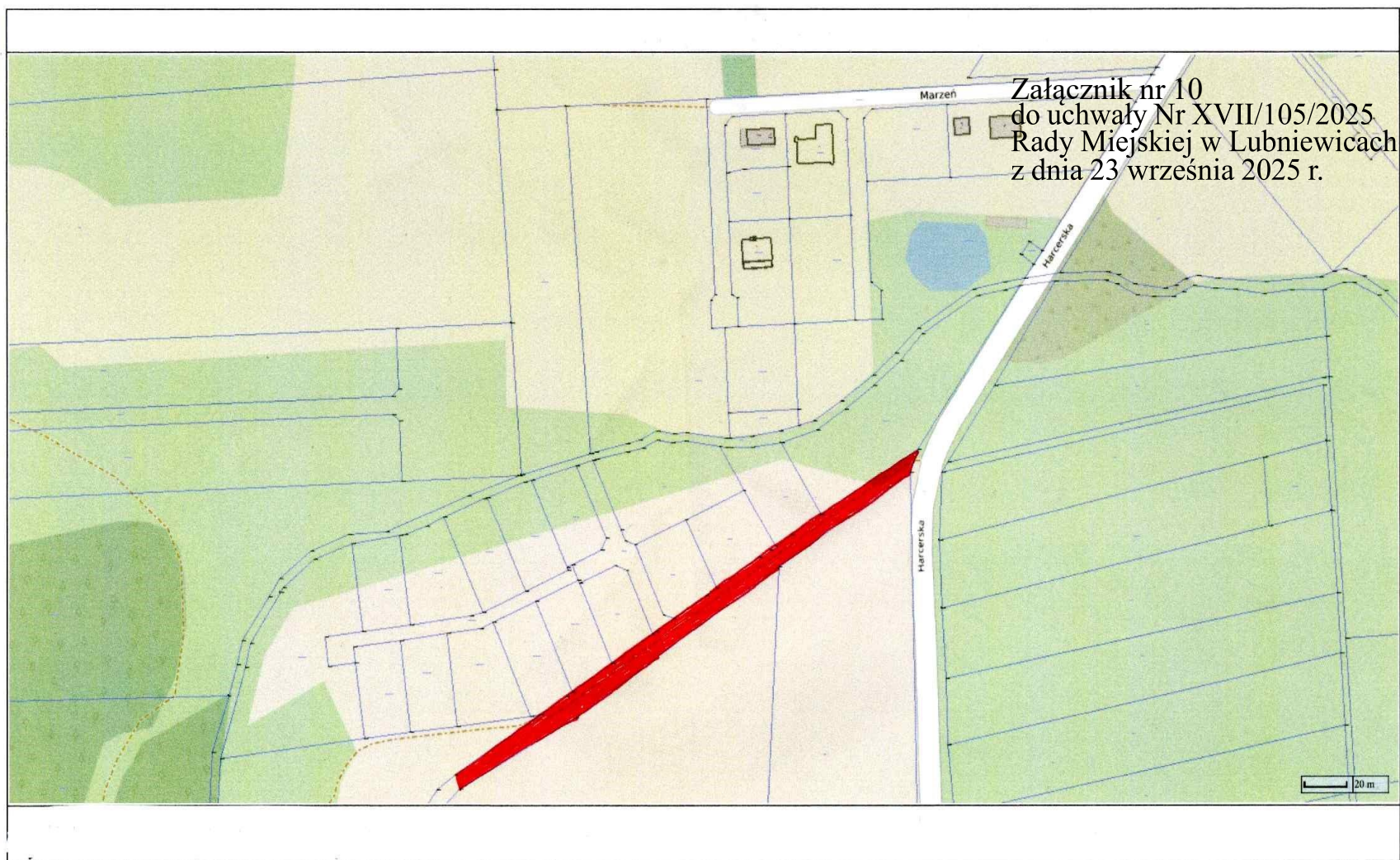
Lubniewice, działki nr 845 i 854

Kolorem czerwonym zaznaczono przebieg drogi



Lubniewice, działki nr 977, 987, 990, 994, 996, 1001/1

Kolorem czerwonym zaznaczono przebieg drogi



Lubniewice, działka nr 945

Kolorem czerwonym zaznaczono przebieg drogi

Uzasadnienie do uchwały nr XVII/105/2025

Rady Miejskiej w Lubniewicach

z dnia 23 września 2025 r.

Zgodnie z art. 7 ust. 2 i ust. 3 ustawy z dnia 21 marca 1985 r. o drogach publicznych (t. j. Dz. U. Z 2025 r. poz. 889) do kompetencji Rady Gminy należy zaliczenie danych dróg do kategorii dróg gminnych, po zasięgnięciu opinii właściwego zarządu powiatu oraz ustalenie przebiegu tych dróg.

W myśl art. 1 ustawy o drogach publicznych drogą publiczną jest droga zaliczona na podstawie tej ustawy do jednej z kategorii dróg, z której może korzystać każdy, zgodnie z jej przeznaczeniem, z ograniczeniami i wyjątkami określonymi w tej ustawie lub innych przepisach szczególnych.

Drogi wymienione w niniejszej uchwale, będące własnością Gminy Lubniewice są ogólnodostępne i stanowią uzupełnienie istniejącej w gminie Lubniewice sieci drogowej. Zaliczenie do kategorii dróg gminnych ma na celu pełne uregulowanie stanu prawnego istniejących dróg, co umożliwi działania zgodne z ustawą o drogach publicznych, a więc wprowadzenie do ewidencji dróg gminnych, okresowe kontrole stanu technicznego oraz właściwe ich oznakowanie, na podstawie zatwierdzonych projektów organizacji ruchu.

Mając na względzie postanowienia art. 7 ust. 2 i 7a ust. 1 ustawy z dnia 21 marca 1985 r. o drogach publicznych, Burmistrz Lubniewic wystąpił do Zarządu Powiatu Sulęcińskiego o wydanie stosownej opinii w sprawie zaliczenia tych dróg do kategorii dróg gminnych. Zarząd Powiatu Sulęcińskiego Uchwałą Nr 59/176/25 z dnia 17 września 2025 r. wyraził pozytywną opinię w przedmiocie zaliczenia przedmiotowych dróg do kategorii dróg gminnych publicznych. Uwzględniając powyższe, wobec spełnienia procedur przewidzianych obowiązującymi przepisami, podjęcie uchwały jest w pełni uzasadnione.

Kolejnym etapem, po wejściu w życie niniejszej uchwały, będzie wystąpienie do Zarządu Województwa Lubuskiego z wnioskiem o nadanie drogom numerów i umieszczenie w ewidencji dróg gminnych publicznych.

W związku z powyższym podjęcie uchwały jest zasadne.

Przewodniczący Rady
Miejskiej

Przemysław Matczak