

**UCHWAŁA NR VII/41/2024  
RADY MIEJSKIEJ W LUBNIEWICACH**

z dnia 24 października 2024 r.

**w sprawie wyrażenia opinii do wniosku o uznanie za ochronne lasów położonych na terenie gminy  
Lubniewice będących w zarządzie Nadleśnictwa Sulęcín.**

Na podstawie art. 18 ust. 2 pkt 15, ustawy z dnia 8 marca 1990 r. o samorządzie gminnym (t. j. Dz. U. z 2024 r., poz. 1465) w związku z art. 16 ust. 2 ustawy z dnia 28 września 1991 r. o lasach (t. j. Dz. U. z 2024 r., poz. 530) uchwała się co następuje:

**§ 1.**

1. Opiniuje się pozytywnie wniosek Nadleśnictwa Sulęcín przekazany pismem znak: ZG.6002.5.2024 z dnia 26.09.2024 r. o uznanie lasów będących w zarządzie Nadleśnictwa Sulęcín i położonych na terenie Gminy Lubniewice za ochronne o łącznej powierzchni 919,65 ha.
2. Wykaz lokalizacji lasów uznawanych za ochronne stanowi załącznik nr 1 do uchwały.
3. Mapa przeglądowa funkcji lasu stanowi załącznik nr 2 do uchwały.

**§ 2.**

Wykonanie uchwały powierza się Burmistrzowi Lubniewic.

**§ 3.**

Uchwała wchodzi w życie z dniem podjęcia.

Przewodniczący Rady  
Miejskiej

**Przemysław Matczak**

Nadleśnictwo: Sulęcín Obwód: Sulęcín Gmina: Lubniewice Obszar wiejski					
OKREŚLENIE POWIERZCHNI I OPIS LASU				UZASADNIENIE WNIOSKU	Wnioskowane szczególne sposoby prowadzenia gospodarki leśnej
Wiodąca kategoria ochronności	Oddział, pododdział	Powierzchnia [w ha]	Opis lasu	a) cel uznania b) skutki społeczne c) skutki przyrodnicze d) skutki ekonomiczne	a) ograniczenia pozyskania b) nakazy ograniczenia określonych zabiegów c) konieczność założenia i utrzymania urządzeń ochronnych d) ograniczenie udostępniania lasu
1	2	3	4	5	6
GLEBOCHRONNE	6-7; 24- 25; 46-50; 67-68; 69 a-l; 70-74; 94; 95 a-i; 96 a-f; 103-109; 122 a-f; h-i; 123 a-d; g-m; 124; 125 a-c; 126; 127 a-d, g, i-j; 128 a, g; 129 a-b, h, j-l; 147 a-b; 149 a; 150 a-d; 151 a-g; 152 a-h, j, n-o; 153 f-h	874.38	Wielogatunkowe i różnowiekowe drzewostany położone na siedliskach lasowych i borowych.	a) <b>cel uznania:</b> ochrona lasów położonych na stromych zbożach i terenach narażonych na erozję b) <b>skutki społeczne:</b> ochrona lasów o szczególnym znaczeniu społecznym oraz poprawa stanu środowiska przyrodniczego poprzez utrzymanie korzystnego wpływu lasu na warunki klimatyczne, glebowe i wodne. c) <b>skutki przyrodnicze:</b> utrzymanie korzystnego wpływu środowiska leśnego na warunki klimatyczne oraz regulacja stosunków wodnych na terenach wilgotnych. d) <b>skutki ekonomiczne:</b> użytkowanie uzależnione od typu siedliskowego lasu, zwiększenie nakładów na zagospodarowanie lasu.	Nie wnioskuje się do ministra właściwego do spraw środowiska o określenie dla lasów wskazanych do uznania za ochronne szczegółowych sposobów prowadzenia gospodarki leśnej.  Gospodarka leśna prowadzona będzie w sposób zapewniający ciągłe pełnienie funkcji dla których zostały wyznaczone, na podstawie ogólnie obowiązujących przepisów i zasad.

Nadleśnictwo: Sulęcín Obręb: Sulęcín Gmina: Lubniewice Obszar wiejski					
OKREŚLENIE POWIERZCHNI I OPIS LASU				UZASADNIENIE WNIOSKU	Wnioskowane szczególne sposoby prowadzenia gospodarki leśnej
Wiodąca kategoria ochronności	Oddział, pododdział	Powierzchnia [w ha]	Opis lasu	a) cel uznania b) skutki społeczne c) skutki przyrodnicze d) skutki ekonomiczne	a) ograniczenia pozyskania b) nakazy ograniczenia określonych zabiegów c) konieczność założenia i utrzymania urządzeń ochronnych d) ograniczenie udostępniania lasu
1	2	3	4	5	6
GLEBOCHRONNE, NASIENNE	127 h	3.41	Wielogatunkowy, 2 piętrowy i różnowiekowy drzewostan położony na siedlisku Lśw.	<p>a) <b>cel uznania:</b> ochrona lasów położonych na stromych zboczach i terenach narażonych na erozję oraz zachowanie puli genowej danego pochodzenia leśnego materiału rozmnożeniowego.</p> <p>b) <b>skutki społeczne:</b> ochrona lasów o szczególnym znaczeniu społecznym oraz poprawa stanu środowiska przyrodniczego poprzez utrzymanie korzystnego wpływu lasu na warunki klimatyczne, glebowe i wodne.</p> <p>c) <b>skutki przyrodnicze:</b> utrzymanie korzystnego wpływu środowiska leśnego na warunki klimatyczne.</p> <p>d) <b>skutki ekonomiczne</b> Użytkowanie uzależnione od typu siedliskowego lasu, zwiększenie nakładów na zagospodarowanie lasu.</p>	<p>Nie wnioskuje się do ministra właściwego do spraw środowiska o określenie dla lasów wskazanych do uznania za ochronne szczegółowych sposobów prowadzenia gospodarki leśnej.</p> <p>Gospodarka leśna prowadzona będzie w sposób zapewniający ciągłe pełnienie funkcji dla których zostały wyznaczone, na podstawie ogólnie obowiązujących przepisów i zasad.</p>

Nadleśnictwo: Sulęcín  
 Obręb: Sulęcín  
 Gmina: Lubniewice Obszar wiejski

OKREŚLENIE POWIERZCHNI I OPIS LASU				UZASADNIENIE WNIOSKU	Wnioskowane szczególne sposoby prowadzenia gospodarki leśnej
Wiodąca kategoria ochronności	Oddział, pododdział	Powierzchnia [w ha]	Opis lasu	a) cel uznania b) skutki społeczne c) skutki przyrodnicze d) skutki ekonomiczne	a) ograniczenia pozyskania b) nakazy ograniczenia określonych zabiegów c) konieczność założenia i utrzymania urządzeń ochronnych d) ograniczenie udostępniania lasu
1	2	3	4	5	6
GLEBOCHRONNE, OSTOJE ZWIERZĄT	128 b-f; 129 c-g, i	34.11	Wielogatunkowe i różnowiekowe drzewostany położone na siedliskach lasowych.	<p>a) <b>cel uznania:</b> ochrona lasów położonych na stromych zboczach i terenach narażonych na erozję oraz ochrona lasów dla których wyznaczono strefy ochrony gatunkowej</p> <p>b) <b>skutki społeczne:</b> ochrona lasów o szczególnym znaczeniu społecznym oraz poprawa stanu środowiska przyrodniczego poprzez utrzymanie korzystnego wpływu lasu na warunki klimatyczne, glebowe i wodne.</p> <p>c) <b>skutki przyrodnicze:</b> utrzymanie korzystnego wpływu środowiska leśnego na warunki klimatyczne oraz regulacja stosunków wodnych na terenach wilgotnych.</p> <p>d) <b>skutki ekonomiczne:</b> użytkowanie uzależnione od typu siedliskowego lasu, zwiększenie nakładów na zagospodarowanie lasu.</p>	<p>Nie wnioskuje się do ministra właściwego do spraw środowiska o określenie dla lasów wskazanych do uznania za ochronne szczegółowych sposobów prowadzenia gospodarki leśnej.</p> <p>Gospodarka leśna prowadzona będzie w sposób zapewniający ciągłe pełnienie funkcji dla których zostały wyznaczone, na podstawie ogólnie obowiązujących przepisów i zasad.</p>
<b>RAZEM</b>		<b>911.90</b>			

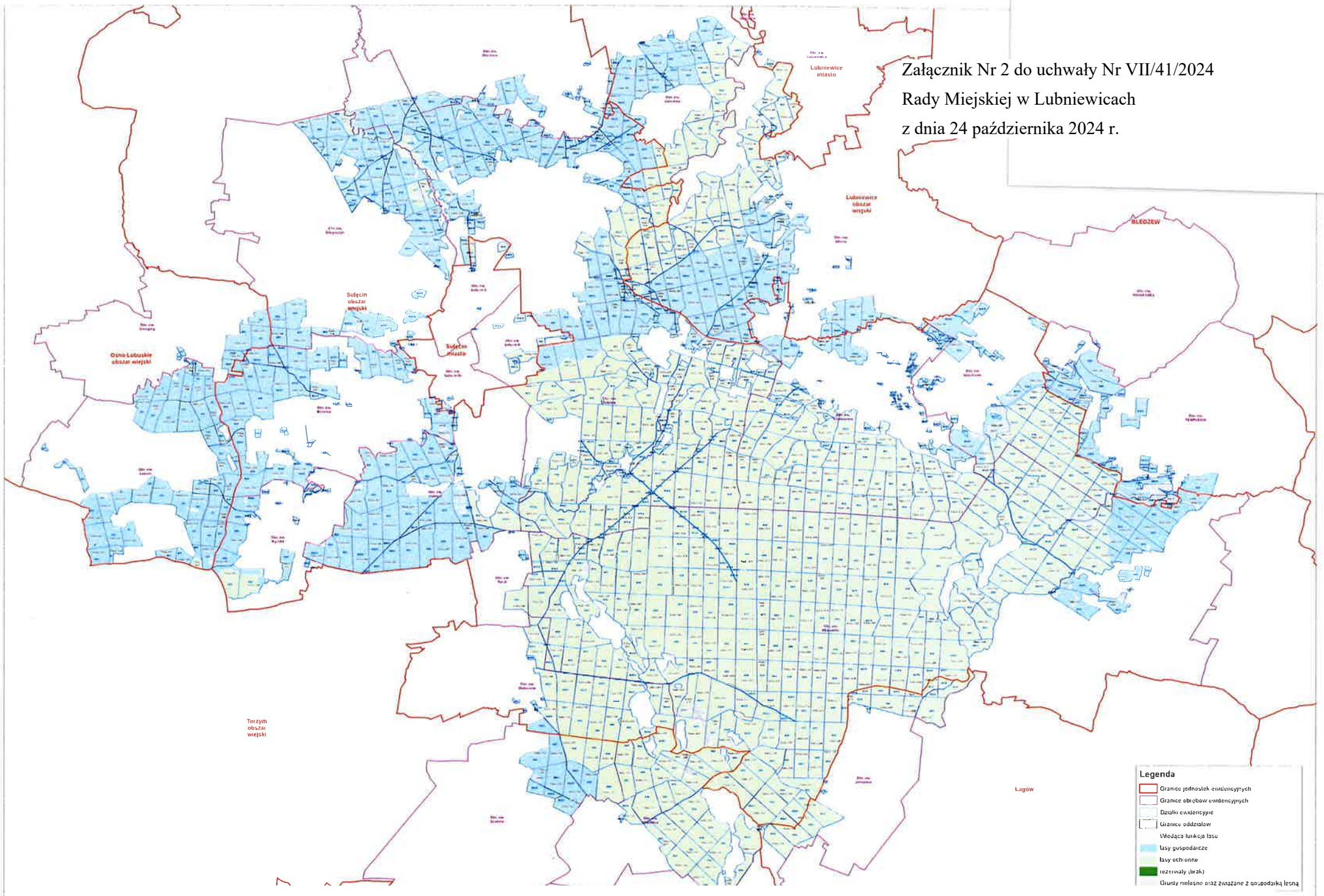
Nadleśnictwo: Sulęcín Obręb: Sulęcín Gmina: Lubniewice Miasto					
OKREŚLENIE POWIERZCHNI I OPIS LASU				UZASADNIENIE WNIOSKU	Wnioskowane szczególne sposoby prowadzenia gospodarki leśnej
Wiodąca kategoria ochronności	Oddział, pododdział	Powierzchnia [w ha]	Opis lasu	a) cel uznania b) skutki społeczne c) skutki przyrodnicze d) skutki ekonomiczne	a) ograniczenia pozyskania b) nakazy ograniczenia określonych zabiegów c) konieczność założenia i utrzymania urządzeń ochronnych d) ograniczenie udostępniania lasu
1	2	3	4	5	6
GLEBOCHRONNE, W MIASTACH I WOKÓŁ MIAST	23; 69 m;	7.75	Drzewostany jedno lub wielogatunkowe na siedliskach borowych lub lasowych o jednolitej lub zróżnicowanej strukturze wiekowej.	<p>a) <b>cel uznania:</b> ochrona lasów położonych na stromych zboczach i terenach narażonych na erozję oraz w graniach administracyjnych miasta Lubniewice.</p> <p>b) <b>skutki społeczne:</b> poprawa stanu środowiska przyrodniczego poprzez utrzymanie korzystnego wpływu lasu na warunki klimatyczne, glebowe i wodne oraz prowadzenie gospodarki leśnej ma zachowanie ich celu oraz utrzymanie walorów społecznych.</p> <p>c) <b>skutki przyrodnicze:</b> utrzymanie korzystnego wpływu środowiska leśnego na warunki klimatyczne oraz regulacja stosunków wodnych na terenach wilgotnych.</p> <p>d) <b>skutki ekonomiczne:</b></p>	<p>Nie wnioskuje się do ministra właściwego do spraw środowiska o określenie dla lasów wskazanych do uznania za ochronne szczegółowych sposobów prowadzenia gospodarki leśnej.</p> <p>Gospodarka leśna prowadzona będzie w sposób zapewniający ciągłe pełnienie funkcji dla których zostały wyznaczone, na podstawie ogólnie obowiązujących przepisów i zasad.</p>

Nadleśnictwo: Sulęcín Obręb: Sulęcín Gmina: Lubniewice Miasto					
OKREŚLENIE POWIERZCHNI I OPIS LASU				UZASADNIENIE WNIOSKU	Wnioskowane szczególne sposoby prowadzenia gospodarki leśnej
Wiodąca kategoria ochronności	Oddział, pododdział	Powierzchnia [w ha]	Opis lasu	a) cel uznania b) skutki społeczne c) skutki przyrodnicze d) skutki ekonomiczne	a) ograniczenia pozyskania b) nakazy ograniczenia określonych zabiegów c) konieczność założenia i utrzymania urządzeń ochronnych d) ograniczenie udostępniania lasu
1	2	3	4	5	6
				użytkowanie uzależnione od typu siedliskowego lasu, zwiększenie nakładów na zagospodarowanie lasu.	
<b>RAZEM</b>		<b>7.75</b>			

ZESTAWIŁ:

ZATWIERDZIŁ:

Załącznik Nr 2 do uchwały Nr VII/41/2024  
Rady Miejskiej w Lubniewicach  
z dnia 24 października 2024 r.



Uzasadnienie do uchwały Nr VII/41/2024  
Rady Miejskiej w Lubniewicach  
z dnia 24 października 2024 r.

W dniu 30.09.2024 r. do Rady Miejskiej w Lubniewicach wpłynął wniosek Nadleśnictwa Sulęcina o uznanie lasów będących w zarządzie Nadleśnictwa Sulęcina i położonych na terenie Gminy Lubniewice za ochronne o łącznej powierzchni 919,65 ha. Wniosek jest wynikiem trwających prac nad wykonaniem projektu urządzenia lasu dla Nadleśnictwa Sulęcina na lata 2025-2034 zgodnie z zapisami art. 18 ustawy o lasach z dnia 28 września 1991 r.

Uznanie lasów za ochronne będzie wymagało szczególnego sposobu prowadzenia gospodarki leśnej tj.: ograniczenia pozyskania, nakazy ograniczenia określonych zabiegów, konieczność założenia i utrzymania urządzeń ochronnych, ograniczenia udostępnienia lasu. Sposób prowadzenia gospodarki pozwoli na zachowanie trwałości lasów i biologicznej różnorodności, udostępniane będą lasy o urozmaiconym charakterze. Obecnie powierzchnia lasów uznawanych za ochronne wynosi 904,55 ha, natomiast w przedkładanym wniosku ulega zwiększeniu i wynosi 919,65 ha (7,75 ha na terenie miasta Lubniewice oraz 911,90 ha na obszarze wiejskim).

Przewodniczący Rady  
Miejskiej

**Przemysław Matczak**