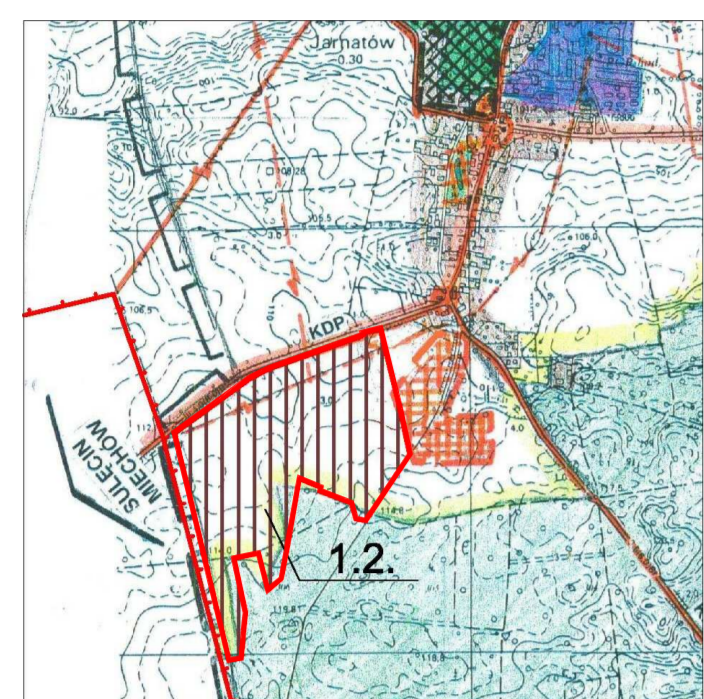


MIEJSCOWY PLAN ZAGOSPODAROWANIA PRZESTRZENNEGO GMINY LUBNIEWICE DLA TERENU POŁOŻONEGO W JARNATOWIE

ZAŁĄCZNIK NR 1
DO UCHWAŁY NR XXVIII/199/2013
RADY MIEJSKIEJ W LUBNIEWICACH
Z DNIA 28 MARCA 2013 r.

Wyrys ze Studium uwarunkowań i kierunków zagospodarowania przestrzennego Gminy Lubniewice

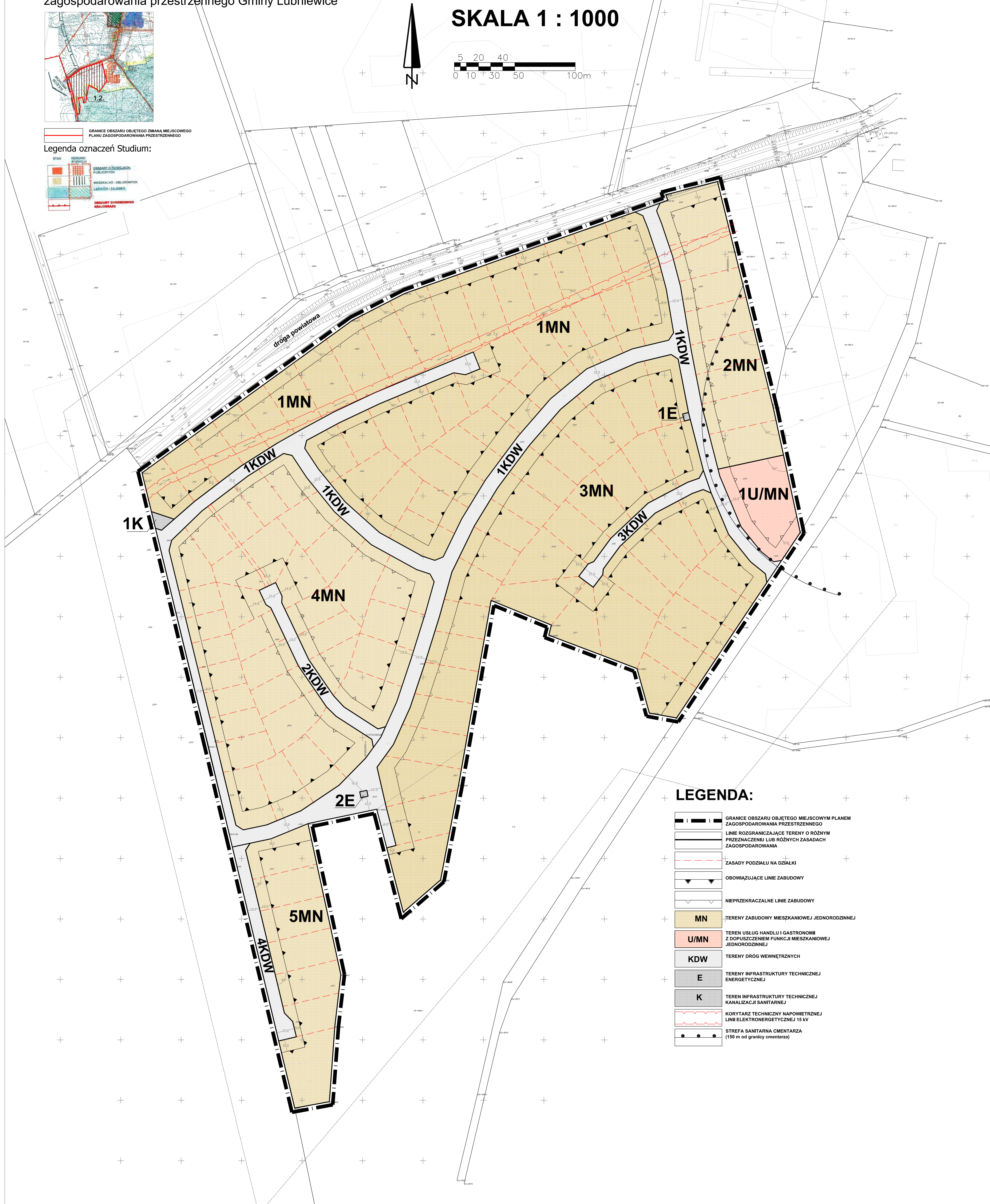
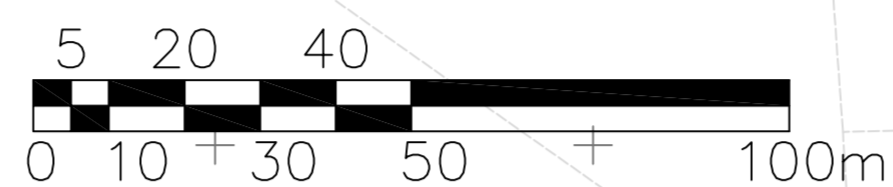


GRANICE OBSZARU OBJĘTEGO ZMIANĄ MIEJSCOWEGO PLANU ZAGOSPODAROWANIA PRZESTRZENNEGO

Legenda oznaczeń Studium:



SKALA 1 : 1000



LEGENDA:

- GRANICE OBSZARU OBJĘTEGO MIEJSCOWYM PLANEM ZAGOSPODAROWANIA PRZESTRZENNEGO
- LINIE ROZGRANICZAJĄCE TERENY O RÓŻNYM PRZEZNACZENIU LUB RÓŻNYCH ZASADACH ZAGOSPODAROWANIA
- ZASADY PODZIAŁU NA DZIAŁKI
- OBOWIĄZUJĄCE LINIE ZABUDOWY
- NIEPRZEKRACZALNE LINIE ZABUDOWY
- MN TERENY ZABUDOWY MIESZKANOWEJ JEDNORODZINNEJ
- U/MN TEREN USŁUG HANDLU I GASTRONOMII Z DOPUSZCZENIEM FUNKCJI MIESZKANOWEJ JEDNORODZINNEJ
- KDW TERENY DRÓG WEWNĘTRZNYCH
- E TERENY INFRASTRUKTURY TECHNICZNEJ ENERGETYCZNEJ
- K TERENY INFRASTRUKTURY TECHNICZNEJ KANALIZACJI SANITARNEJ
- KORYTARZ TECHNICZNY NAPIĘTIOWEJ LINII ELEKTROENERGETYCZNEJ 15 kV
- STREFA SANITARNIA CMENTARZA (150 m od granicy cmentarza)