

- WIODĄCE KATEGORIE LASÓW OCHRONNYCH**
- Lasy głębochronne
 - Lasy wodochronne
 - Cenne fragmenty różnorodnej przyrody
 - Stałe powierzchnie badawcze i dowiedzialne
 - Wyłączone drzewostany nasienne
 - Ostoje zwierząt
 - Lasy w miastach i wokół miast
 - Obszary zaliczane do jednej kategorii ochronności
 - Obszary zaliczane do dwóch lub trzech kategorii ochronności

**MAPA PRZEGLĄDOWA
LASÓW OCHRONNYCH**
WEDŁUG WIODĄCEJ
KATEGORII OCHRONNOŚCI

NADLEŚNICTWO
LUBNIEWICE
OBRĘB
LUBNIEWICE

TEREN GMINY LUBNIEWICE MIASTO
REGIONALNA DYREKCJA LASÓW PAŃSTWOWYCH W SZCZECINIE

Stan na 01.01.2015 r.

SKALA 1:20 000

Układ współrzędnych "PUWG 1992"

Załącznik nr 2 do uchwały
Nr LI/347/2014 Rady Miejskiej
w Lubniewicach
z dnia 25 września 2014 roku

- LEGENDA**
- 158** Opis oddziału
 - 100** Oddziały sąsiednich jednostek LP
 - a** Opis pododdziału
 - Pilawa, J. Redań** Nazwa rzeki, zbiornika wodnego
 - Linie podziału powierzchniowego istniejące
 - Linie podziału powierzchniowego projektowane
 - Linie oddziałowe
 - Drogi leśne utwardzone
 - Drogi leśne nieutwardzone
 - Ścieżka, wznura, pas ppoż
 - Linie energetyczne, telefoniczne, rurociągi
 - Ciek wodny
 - Granice wydziałów
 - Podział powierzchniowy sąsiednich jednostek LP
 - ELEMENTY SYTUACJI ZEWNĘTRZNEJ**
 - Drogi krajowe
 - Drogi wojewódzkie
 - Drogi inne
 - Kolej
 - Linie energetyczne i telefoniczne
 - Rowy
 - Kanaly
 - Cieki
 - Rzeki
 - Jeziora, stawy, zbiorniki
 - Lasy innych właścicieli
 - Siedziba nadleśnictwa
 - Siedziba leśnictwa
 - Siedziba urzędu gminy
 - Siedziba starostwa powiatowego
 - Granice terytorialnego zasięgu nadleśnictwa
 - Granica gminy
 - Granica powiatu
 - Granica województwa

Opracowanie mapy:

KRAMEKO Sp. z o.o. ul. Mazowiecka 108
30-023 Kraków
tel.: +48(12) 294-52-22, fax: +48(12) 376-73-94, +48(12) 294-52-23
e-mail: sekretariat@krameko.com.pl, REGON: 8398858, NIP: 677-004-50-65

Wykonał: Sabina Stanisławska
Sprawdził: Paweł Senderak

PRZEWODZĄCA
Rady Miejskiej
[Signature]
Kamryla Sowa

KATEGORIA LASÓW OCHRONNYCH

- ochronne
- ochronne
- agrarne
- przemysłowe
- recreacyjne

Obszary zaliczane do jednej kategorii ochronności

Obszary zaliczane do dwóch lub trzech kategorii ochronności

MAPA PRZEGLĄDOWA LASÓW OCHRONNYCH WEDŁUG WIODĄCEJ KATEGORII OCHRONNOŚCI

NADLEŚNICTWO LUBNIEWICE

OBRĘB LUBNIEWICE

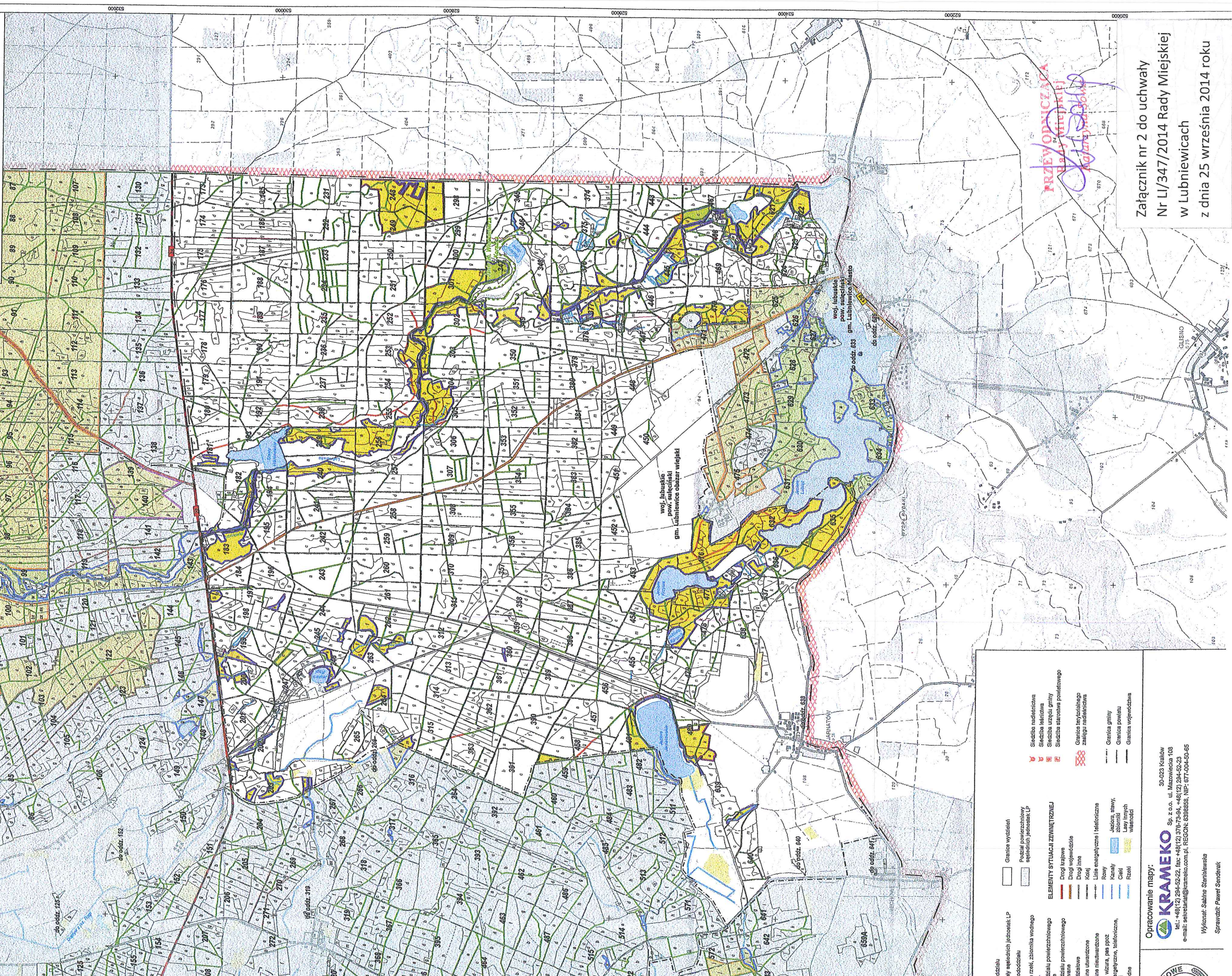
TEREN GMINY LUBNIEWICE OBSZAR WIEJSKI

REGIONALNA DYREKCJA LASÓW PAŃSTWOWYCH W SZCZECINIE

Stan na 01.01.2015 r.

SKALA 1:20 000

Układ współrzędnych "PUWG 1992"



- Legenda:**
- Granicę wydziału
 - Podział powierzchniowy sąsiednich jednostek LP
 - Granicę międzylasową
 - Siećbina lasostawa
 - Siećbina urzędu gminy
 - Siećbina starostwa powiatowego
 - Granicę terytorialnego zasięgu nadleśnictwa
 - Granicę gminy
 - Granicę powiatu
 - Granicę województwa
- ELEMENTY SYTUACJI ZEWNĘTRZNEJ**
- Drogi krajowe
 - Drogi wojewódzkie
 - Drugi linia
 - Kolej
 - Linie energetyczne i telefonyczne
 - Równy
 - Kaniony
 - Rzeki
 - Jeziorka, zbiorniki
 - Ławy limnych
 - Własności

PRZEWODNICZĄCA

BRAMA MIASTECZKI

(Signature)

Załącznik nr 2 do uchwały
Nr LI/347/2014 Rady Miejskiej
w Lubniewicach
z dnia 25 września 2014 roku

Opracowanie mapy:

KRAMEKO Sp. z o.o. ul. Mazowiecka 108
tel.: +48(12) 294-52-22, fax: +48(12) 376-73-94, +48(12) 324-52-23
e-mail: sekretariat@krameko.com.pl, REGON: 6398865, NIP: 577-004-50-85

Wykonali: Sabina Staniulewicz
Sprawdził: Paweł Szenderek