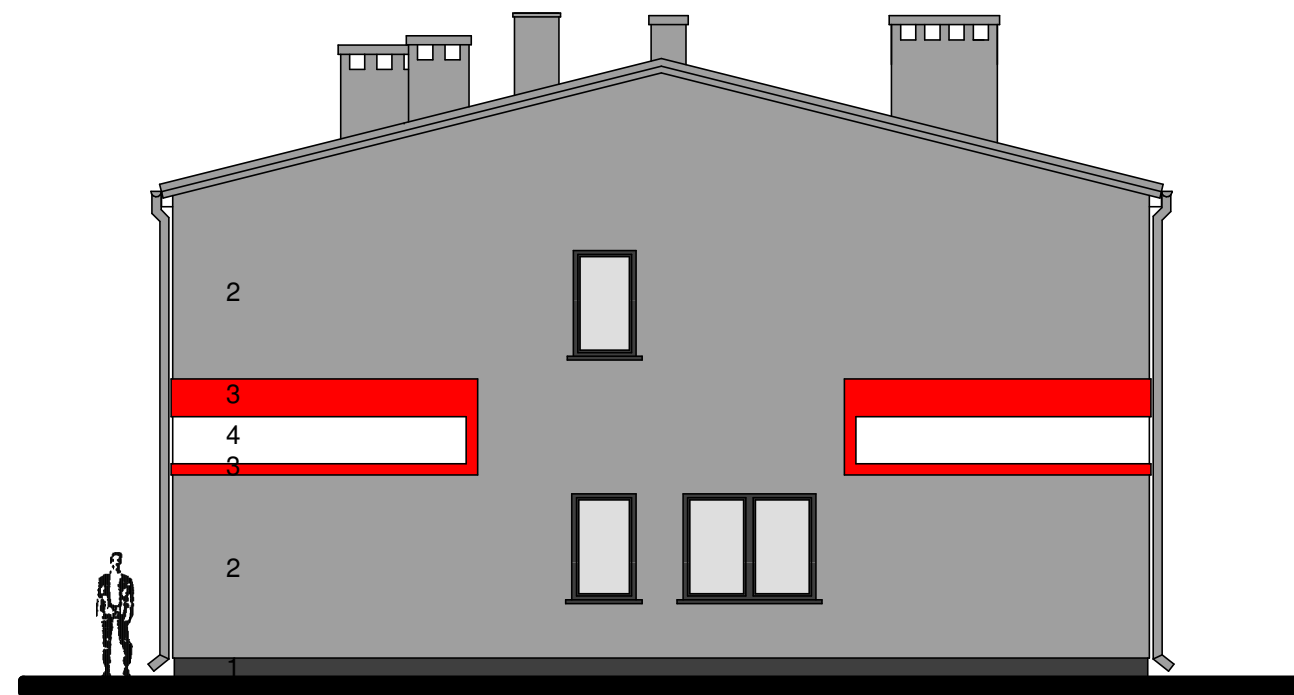


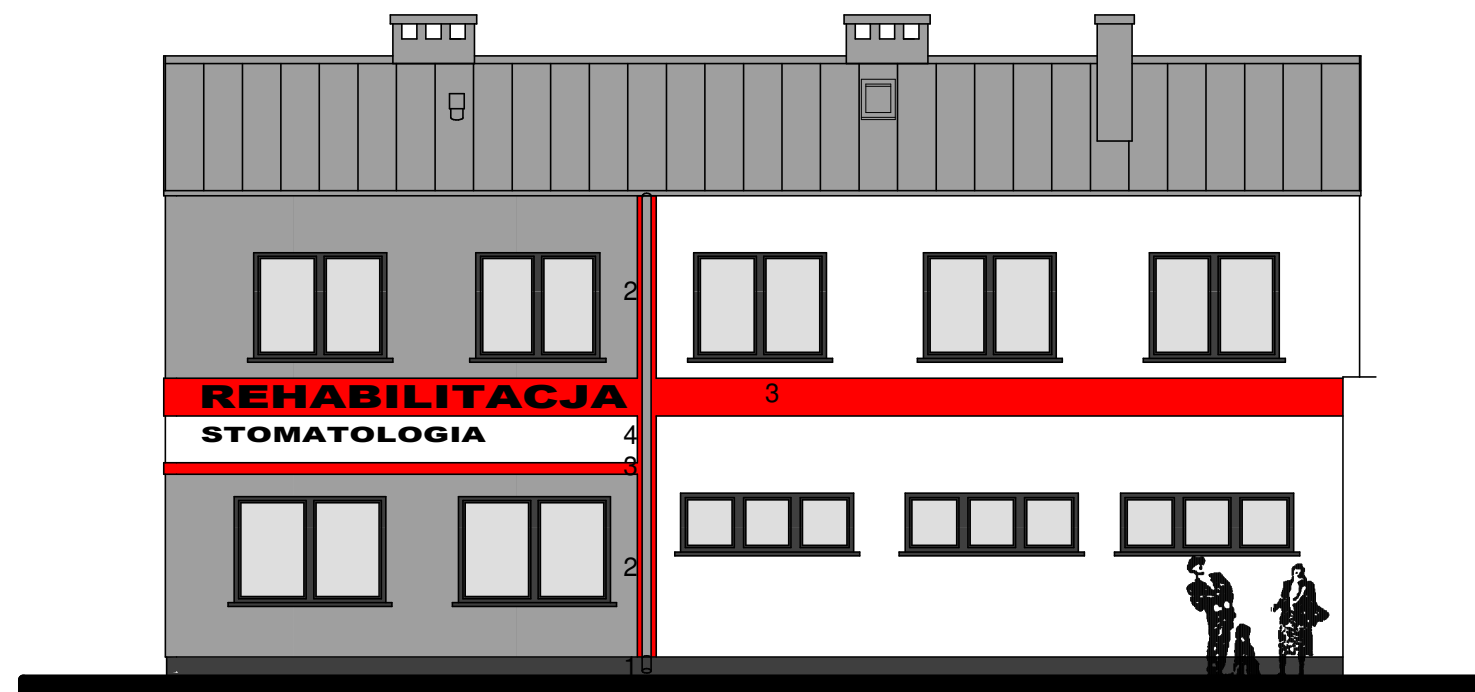
ZMIANA SPOSOBU UŻYTKOWANIA OBIEKTU KULTURY FIZYCZNEJ I SPORTU NA DZIAŁALNOŚĆ LECZNICZĄ - ZAKŁAD REHABILITACJI ORAZ GABINETY LEKARSKIE WRAZ Z JEGO PRZEBUDOWĄ



ELEWACJA POŁUDNIOWA



ELEWACJA WEJŚCIOWA - ZACHODNIA



ELEWACJA WSCHODNIA

LEGENDA:

- 1 - COKÓŁ - TYNK MINERALNY NIEBARWIONY, MALOWANY FARBĄ SILIKONOWĄ - kolor RAL 7046
- 2 - TYNK MINERALNY NIEBARWIONY, MALOWANY FARBĄ SILIKONOWĄ - kolor RAL 7045
- 3 - TYNK MINERALNY NIEBARWIONY, MALOWANY FARBĄ SILIKONOWĄ - kolor RAL 3020
- 4 - TYNK MINERALNY NIEBARWIONY
- 5 - POKRYCIE DACHU - PANELE DACHOWE NA RĄBEK Z BLACHY STALOWEJ POWLEKANEJ - kolor 7045
- 6 - KOMINY - TYNK MINERALNY NIEBARWIONY, MALOWANY FARBĄ SILIKONOWĄ - kolor RAL 7045
- 7 - OBRÓBKI BLACHARSKIE Z BLACHY STALOWEJ POWLEKANEJ- kolor 7045
- 8 - OKNA Z PCV - kolor RAL 7046
- 9 - PARAPETY Z BLACHY STALOWEJ - kolor RAL 7046

 "AKWADRAT" Sp. z o.o. ul. Mieszka I 57/5, 66-400 Gorzów Wlkp., tel. /095/ 738 86 68				
OBIEKT:	ZMIANA SPOSOBU UŻYTKOWANIA OBIEKTU KULTURY FIZYCZNEJ I SPORTU NA DZIAŁALNOŚĆ LECZNICZĄ - ZAKŁAD REHABILITACJI ORAZ GABINETY LEKARSKIE WRAZ Z JEGO PRZEBUDOWĄ			
ADRES:	DZIAŁKA NR 633, LUBNIEWICE			A-7 ARK. NR
TYTUŁ RYS.:	ELEWACJE - KOLORYSTYKA	1:100 SKALA		
	IMIĘ I NAZWISKO SPECJALNOŚĆ UPRAWNIEN	NR UPR.	DATA	PODPIS
ARCHITEKTURA				
AUTOR:	mgr inż. arch. Grzegorz Gąsiorek upr. budowlane do projektowania bez ograniczeń w specjalności architektonicznej	LOIA/10/2004/GW	30.11.2012	
SPRAWDZIŁ:	mgr inż. arch. Monika Kaszyca - Gąsiorek upr. budowlane do projektowania bez ograniczeń w specjalności architektonicznej	LOIA/11/2004/GW	30.11.2012	